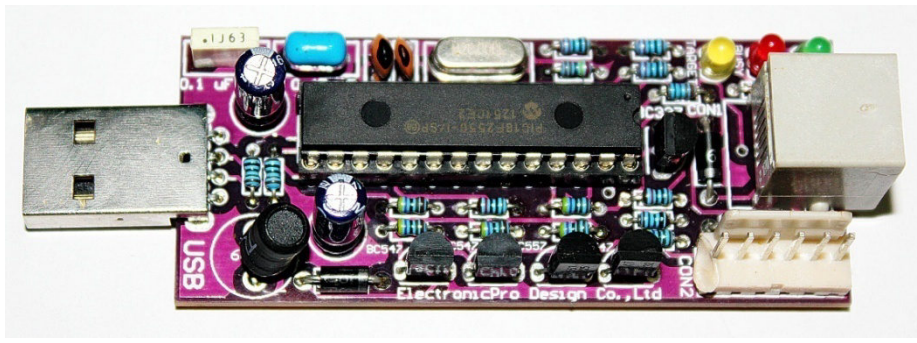


EProPICPGMUSB-Mini

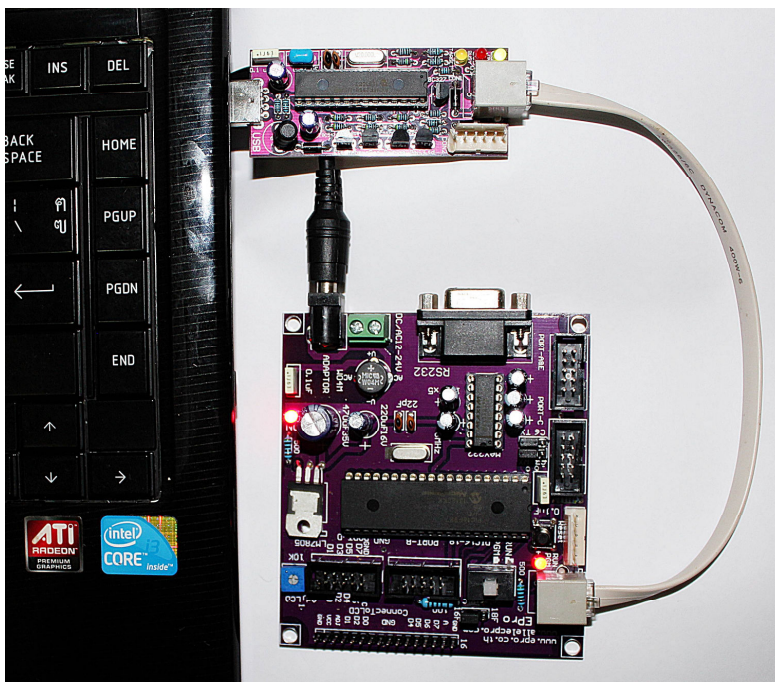


EProPICPGMUSB-Mini เป็นเครื่องโปรแกรม IC Microcontroller ตระกูล PIC ที่มีคุณสมบัติเทียบเท่า PICKIT2 ของบริษัท Microchip สามารถโหลดลงบอร์ดได้โดยตรง(In circuit)

เบอร์ที่รองรับคือ PIC10FXX, PIC12FXX, PIC16FXX, PIC18FXX, PIC18FXJXX, PIC18KXX, PIC24, dsPIC30F, dsPIC33F

- รองรับ Microcontroller ตระกูล PIC วงจรตัดแปลงมาจาก PICKIT2 โดยเบอร์ที่สามารถโปรแกรมได้จาก Readme ของโปรแกรม PICKIT2
- ใช้ร่วมกับโปรแกรม PICKIT2 ของบริษัท Microchip Download โปรแกรม PICKIT2 เวอร์ชันล่าสุดได้ฟรีที่ www.microchip.com ค้นหา PICKIT2
- ต่อใช้งานทางพอร์ต USB
- ใช้ไฟเลี้ยงจาก USB
- การโหลดโปรแกรมเข้า Microcontroller สาย RJ11 ตามมาตรฐานของ Microchip และ Wafer 6 PIN ในกรณีที่ไม่ตรง
- ขนาดบอร์ด 1.2x2.8 นิ้ว

การต่อ EProPICPGMUSB-Mini กับบอร์ด PIC หรือ dsPIC

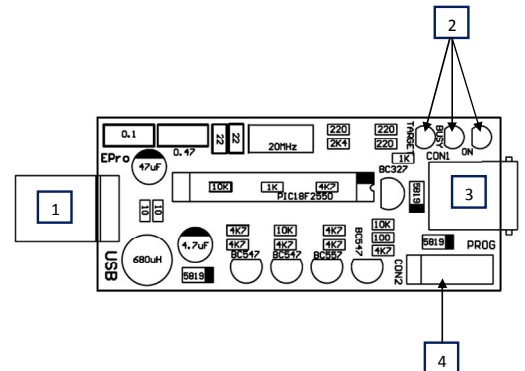


3 เป็นช่องต่อ สัญญาณ ICD2 สำหรับโหลด โปรแกรมลงบอร์ด PIC จัดเรียงขาตาม มาตรฐาน Microchip

4 เป็นช่องโปรแกรมเช่นเดียวกับ **3** แต่ใช้ Connector แบบ Wafer 6 PIN โดยมีการจัดเรียงขาดังนี้

- | | |
|----------|-----|
| 1 | VPP |
| 2 | VCC |
| 3 | GND |
| 4 | PGD |
| 5 | PGC |
| 6 | AUX |

โครงสร้างบอร์ด EProPICPGMUSB-Mini



1 Connector USB TypeA สำหรับต่อเครื่องคอมพิวเตอร์ โดยตรง

2 LED แสดงสถานะ ประกอบไปด้วย
 -ON หลอดไฟสีเขียว แสดงสถานะไฟเลี้ยงบอร์ดจาก USB
 -BUSY หลอดไฟสีแดง หลอดไฟจะติดเมื่อเครื่องโปรแกรม กำลังทำงานอยู่ เช่น กำลัง อ่าน-เขียน Flash memory ของ ไมโครคอนโทรลเลอร์ PIC
 -TARGET หลอดไฟสีเหลือง แสดงสถานะของแหล่งจ่าย ไฟเลี้ยงของบอร์ดปลายทาง

บริษัท อิเล็กทรอนิกส์โปร ดีไซน์ จำกัด

40/50 ซอย.11 ม.1 ต.คลองเจ็ด อ.คลองหลวง จ.ปทุมธานี 12120

โทรศัพท์ : 02-1525793 แฟกซ์ : 02-9044110

ส่งข้อความและรายละเอียดสินค้า 8.00-22.00 น. ทุกวันได้ที่ Tel : 080-7709070 (อุจารัตน์ น้อยหนู)

สอบถามเทคนิค 8.00-22.00 น. ทุกวันได้ที่ Tel : 081-6060131 (สรายุทธ์ แย้มประยูร)

สอบถามข้อมูลเพิ่มเติมได้ที่ EPro@hotmail.co.th , ส่งชื่อ epro_account@hotmail.co.th

